



SPITAL ORĂȘENESC SÂNGEORGIU DE PĂDURE  
Sângeorgiu de Pădure, Piața Rhedey Nr. 9, Cod 547535  
Telefon 0265-578168, Fax 0265-578516,  
E-mail: [censansgp@yahoo.com](mailto:censansgp@yahoo.com), [www.spitalsgpadure.ro](http://www.spitalsgpadure.ro)  
Cod Fiscal: 4323314

---

Nr.462/Data 18.03.2024

## RAPORT DE AUTOEVALUARE

a activității aferente anului 2023

Conducerea Spitalului Orășenesc Sângeorgiu de Pădure, reprezentată de manager – Ec. Kovacs Denisa Aneta, vă face cunoscută autoevaluarea activității Spitalului printr-un material de bilanț și un raport de activitate. S-a realizat o analiză a situației actuale a Spitalului Orășenesc Sângeorgiu de Pădure, unitate sanitară publică, care asigură prin compartimentele și serviciile din structură o asistență medico - chirurgicală pacienților din zonă deservind 30.000 de locuitori. Spitalul funcționează pe principiile prevăzute de Legea nr. 95/2006, cu modificările și completările ulterioare, participând la asigurarea stării de sănătate a populației. Conform prevederilor OUG nr. 162/2008 privind transferul ansamblului de atribuții și competențe exercitate de către Ministerul Sănătății către autoritățile publice locale, managementul asistenței medicale al Spitalului Orășenesc Sângeorgiu de Pădure a trecut în subordinea Consiliului Local Sângeorgiu de Pădure.

Spitalul este de tip pavilionar funcționând în 4 pavilioane situate în aceeași curte, cu următoarele compartimente:

### **Pavilionul A**

În aceasta clădire funcționează compartimentul de boli cronice cu 15 paturi spitalizare continuă, ambulatoriul de pneumologie, camera de gardă, compartimentul financiar-contabil și anexe.

### **Pavilionul B**

În această clădire funcționează compartimentul pneumologie cu 10 paturi de spitalizare continuă amplasat la etajul clădirii, structura de spitalizare de zi pediatrie cu 2 paturi precum și cabinetul de pediatrie ambulator, amplasate la parterul clădirii. La parter este amenajat și punctul de sterilizare al spitalului cu acces controlat din exterior. La subsol funcționează spălătoria spitalului.



SPITAL ORĂȘENESC SÂNGEORGIU DE PĂDURE  
Sângeorgiu de Pădure, Piața Rhedey Nr. 9, Cod 547535  
Telefon 0265-578168, Fax 0265-578516,  
E-mail: [censansgp@yahoo.com](mailto:censansgp@yahoo.com), [www.spitalsgpadure.ro](http://www.spitalsgpadure.ro)  
Cod Fiscal: 4323314

## Pavilionul C

În această clădire funcționează compartimentul medicină internă cu 15 paturi spitalizare continuă, farmacia cu circuit închis a spitalului, 1 spațiu depozit cu acces din curtea interioară și 1 încăpere spațiu tehnic cu centrală termică cu acces din curtea interioară.

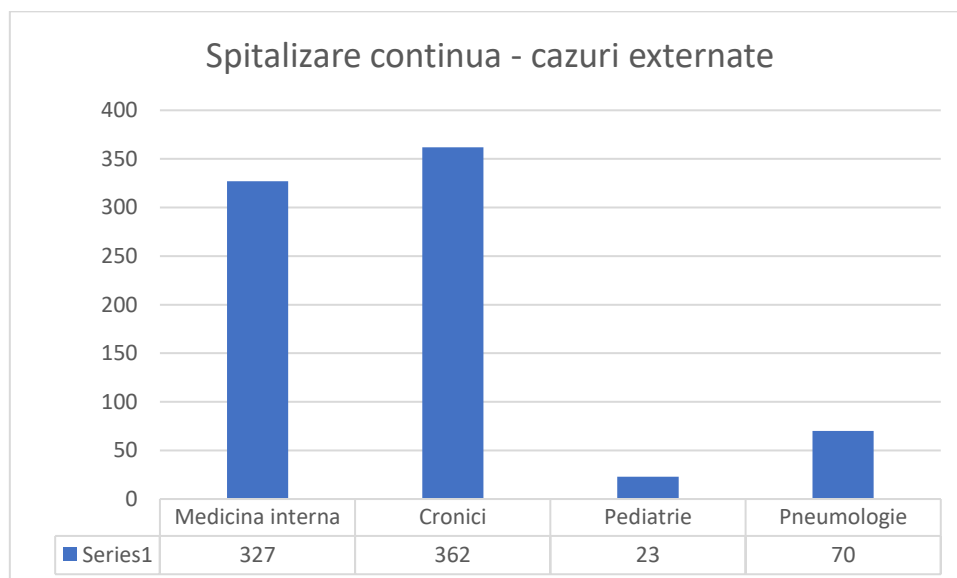
## Pavilionul D

În această clădire funcționează: blocul alimentar, ambulatorul de specialități medicale și chirurgicale, laboratorul de analize medicale, registratura și anexele aferente.

### I. INDICATORII DE PERFORMANȚĂ AI MANAGEMENTULUI PENTRU PERIOADA ANALIZATĂ SUNT URMĂTORII:

Număr total de externări

Spitalizare continuă: 782

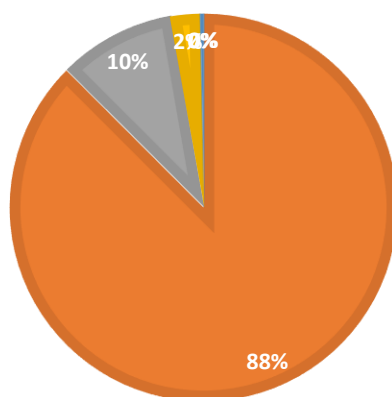




SPITAL ORĂȘENESC SÂNGEORGHIU DE PĂDURE  
Sângeorgiu de Pădure, Piața Rhedey Nr. 9, Cod 547535  
Telefon 0265-578168, Fax 0265-578516,  
E-mail: [censansgp@yahoo.com](mailto:censansgp@yahoo.com), [www.spitalsgpadure.ro](http://www.spitalsgpadure.ro)  
Cod Fiscal: 4323314

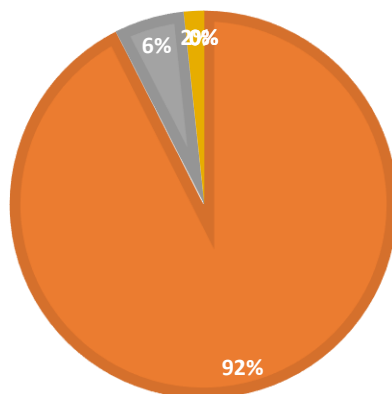
### INTERNE

■ Vindecat ■ Ameliorat ■ Stationar ■ Agravat ■ Decedat



### CRONICI

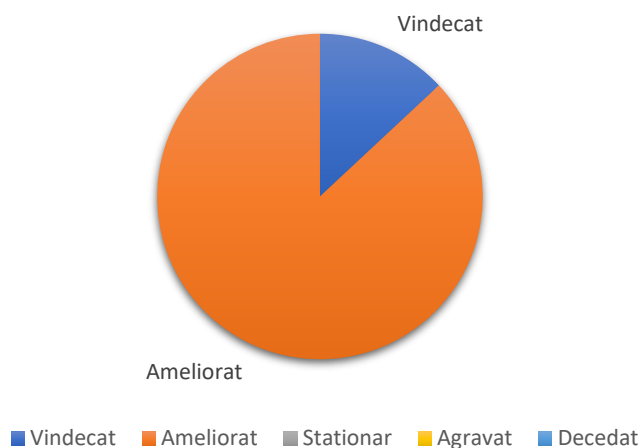
■ Vindecat ■ Ameliorat ■ Stationar ■ Agravat ■ Decedat



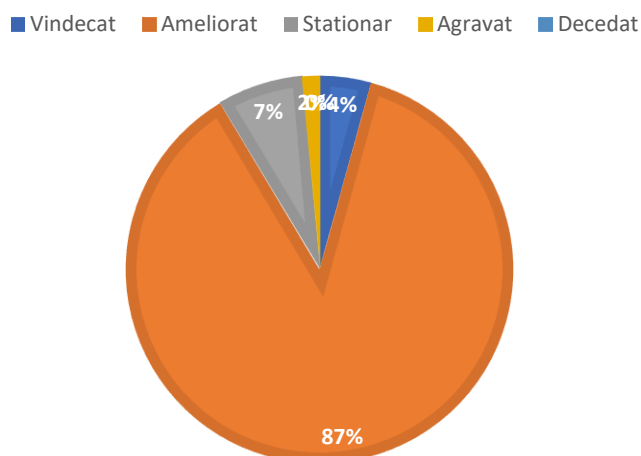


SPITAL ORĂȘENESC SÂNGEORGIU DE PĂDURE  
Sângeorgiu de Pădure, Piața Rhedey Nr. 9, Cod 547535  
Telefon 0265-578168, Fax 0265-578516,  
E-mail: [censansgp@yahoo.com](mailto:censansgp@yahoo.com), [www.spitalsgpadure.ro](http://www.spitalsgpadure.ro)  
Cod Fiscal: 4323314

### Pediatrie



### PNEUMOLOGIE



**Spitalizare de 1 zi: 2110 din care**

Medicină internă 1715 cazuri

Pediatrie 308 cazuri

Pneumologie 87 cazuri



SPITAL ORĂȘENESC SÂNGEORGIU DE PĂDURE  
Sângeorgiu de Pădure, Piața Rhedey Nr. 9, Cod 547535  
Telefon 0265-578168, Fax 0265-578516,  
E-mail: [censansgp@yahoo.com](mailto:censansgp@yahoo.com), [www.spitalsgpadure.ro](http://www.spitalsgpadure.ro)  
Cod Fiscal: 4323314

Număr prezentări camera de gardă 2573

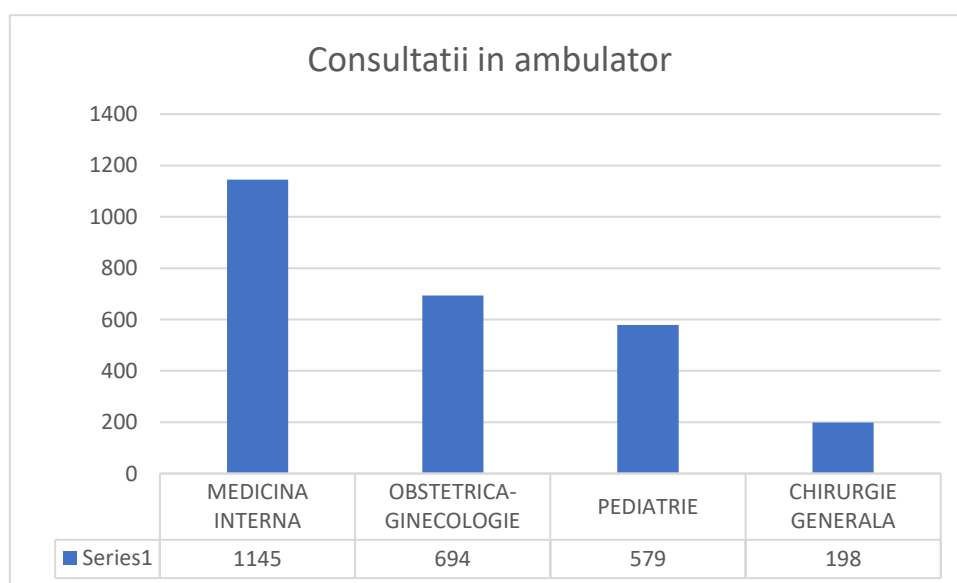
Număr pacienți în ambulatorul integrat al spitalului 2616

### Consultatii efectuate in perioada 01/01/2023-31/12/2023

Unitate medicală: Spital Sangeorgiu de Padure

Adresa: jud. MURES , Sângeorgiu de Pădure , Unirii , 24

Nume	Specialitate	Nr. consultatii
SERESTER ANNAMARIA	MEDICINA INTERNA	703
KERESZTES CSABA	OBSTETRICA- GINECOLOGIE	694
LAZSADI KATALIN	PEDIATRIE	579
VASARHELY IMOLA KLARA	MEDICINA INTERNA	442
FEKETE SZABOLCS	CHIRURGIE GENERALA	198





SPITAL ORĂȘENESC SÂNGEORGIU DE PĂDURE  
Sângeorgiu de Pădure, Piața Rhedey Nr. 9, Cod 547535  
Telefon 0265-578168, Fax 0265-578516,  
E-mail: [censansgp@yahoo.com](mailto:censansgp@yahoo.com), [www.spitalsgpadure.ro](http://www.spitalsgpadure.ro)  
Cod Fiscal: 4323314

Rata de utilizare a paturilor					
	Medicina interna	Cronici	Pediatrie	Pneumologie	<b>SPITAL</b>
2023	43 %	63%	3%	13%	<b>44%</b>

Rata de utilizare a paturilor reflectă modificările de structură aduse pe parcursul anului 2023 când compartimentul de pediatrie cu 10 paturi s-a desființat, fiind înființat compartimentul de pneumologie cu 10 paturi, conform avizului Ministerului Sănătății nr. AR6587/06.04.2023.

#### ICM realizat pe medic 01.01.2023-31.12.2023

Unitate medicală: Spital Sangeorgiu de Padure

Adresa: jud. MURES, Sângeorgiu de Pădure, Unirii, 24

Medic	Cazuri	ICM	Total ICM
LAZSADI KATALIN	23	1.032769	23.7537
SERESTER ANNAMARIA	196	1.10582	216.7408
TAR IRMA	70	1.031691	72.2184
VASARHELY IMOLA KLARA	131	1.309861	171.5919

Durata medie de spitalizare					
	Medicina interna	Cronici	Pediatrie	Pneumologie	<b>SPITAL</b>
2023	7,2	9,5	4,2	6,5	<b>8,1</b>



SPITAL ORĂȘENESC SÂNGEORGIU DE PĂDURE  
Sângeorgiu de Pădure, Piața Rhedey Nr. 9, Cod 547535  
Telefon 0265-578168, Fax 0265-578516,  
E-mail: [censansgp@yahoo.com](mailto:censansgp@yahoo.com), [www.spitalsgpadure.ro](http://www.spitalsgpadure.ro)  
Cod Fiscal: 4323314

---

În cele ce urmează redăm analiza execuției de venituri și cheltuieli aferente anului 2023:

Spitalul Orășenesc Sângeorgiu de Pădure încasează venituri din diferite surse:

- Venituri proprii
- Venituri de la CAS Mureș pe servicii medicale și ambulatoriu
- Subvenții de la FNUASS pentru creșterile salariale

Pe AN 2023 am cuprins în bugetul de venituri și cheltuieli următoarele sume:

- |  |               |
|--|---------------|
| • Venituri proprii   | 99.000 lei    |
| • Venituri de la CAS Mures pe servicii medicale si ambulatoriu | 3.390.000 lei |
| • Subventii de la FNUASS pentru creșterile salariale           | 3.120.000 lei |
| • Venituri de la Bugetele locale                               | 30.000 lei    |
| • Donatii  | 95.000 lei    |

Sumele încasate pe fiecare sursă au fost:

- |  |               |
|--|---------------|
| • Venituri proprii   | 88.964 lei    |
| • Venituri de la CAS Mures pe servicii medicale si ambulatoriu | 2.857.011 lei |
| • Subventii de la FNUASS pentru creșterile salariale           | 2.607.401 lei |
| • Venituri de la Bugetele locale                               | 30.000 lei    |
| • Donatii  | 95.000 lei    |

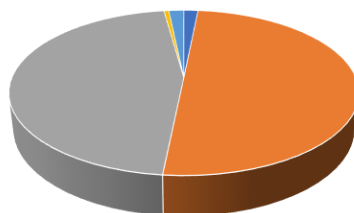
Procentul de încasare:

- |  |         |
|--|---------|
| • Venituri proprii   | 89,86%  |
| • Venituri de la CAS Mures pe servicii medicale si ambulatoriu | 84,28%  |
| • Subventii de la FNUASS pentru creșterile salariale           | 83.73 % |
| • Venituri de la Bugetele locale                               | 100%    |
| • Donatii  | 100 %   |



SPITAL ORĂȘENESC SÂNGEORGIU DE PĂDURE  
Sângeorgiu de Pădure, Piața Rhedey Nr. 9, Cod 547535  
Telefon 0265-578168, Fax 0265-578516,  
E-mail: [censansgp@yahoo.com](mailto:censansgp@yahoo.com), [www.spitalsgpadure.ro](http://www.spitalsgpadure.ro)  
Cod Fiscal: 4323314

### Structura veniturilor 2023



- Venituri proprii
- Venituri de la CAS Mures
- Subventii de la FNUASS
- Venituri Buget Local
- Donatii

Structura veniturilor proprii: 87.164 lei

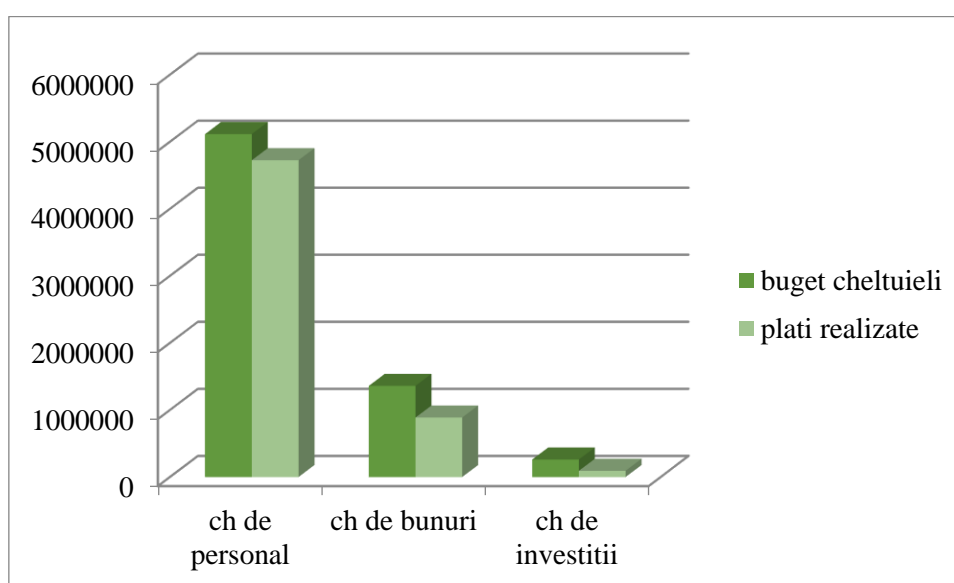
- Venituri laborator clinic 32.829 lei
- Venituri RTG 12.353 lei
- Venituri coplata 2.075 lei
- Venituri EKG 300 lei
- Venituri Eco 24.347 lei
- Venituri consultatii 6.520 lei
- Venit chirurgie 5.790 lei
- Venit spironometrie 2,950 lei





SPITAL ORĂȘENESC SÂNGEORGHIU DE PĂDURE  
Sângeorgiu de Pădure, Piața Rhedey Nr. 9, Cod 547535  
Telefon 0265-578168, Fax 0265-578516,  
E-mail: [censansgp@yahoo.com](mailto:censansgp@yahoo.com), [www.spitalsgpadure.ro](http://www.spitalsgpadure.ro)  
Cod Fiscal: 4323314

	buget cheltuieli	plati realizate
<b>ch de personal</b>	5114000	4724743
<b>ch de bunuri</b>	1359000	887329
<b>ch de investitii</b>	261000	93010

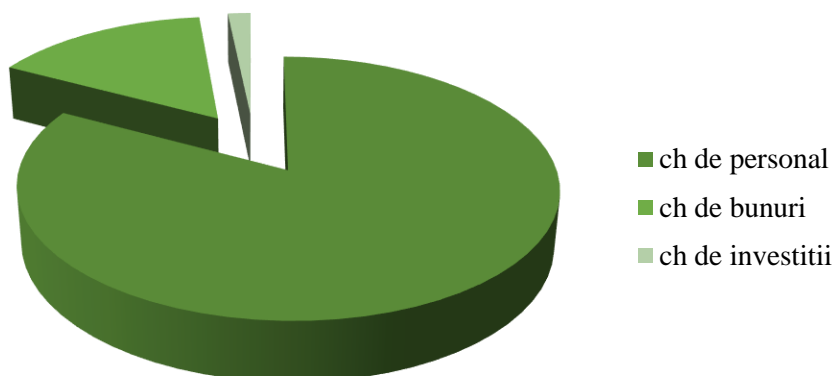


	procent de realizare
<b>ch de personal</b>	82,82
<b>ch de bunuri</b>	15,55
<b>ch de investitii</b>	1,63



SPITAL ORĂȘENESC SÂNGEORGIU DE PĂDURE  
Sângeorgiu de Pădure, Piața Rhedey Nr. 9, Cod 547535  
Telefon 0265-578168, Fax 0265-578516,  
E-mail: [censansgp@yahoo.com](mailto:censansgp@yahoo.com), [www.spitalsgpadure.ro](http://www.spitalsgpadure.ro)  
Cod Fiscal: 4323314

### procent de realizare



Concluzia analizei nivelului de realizare a execuției de venituri și cheltuieli este:

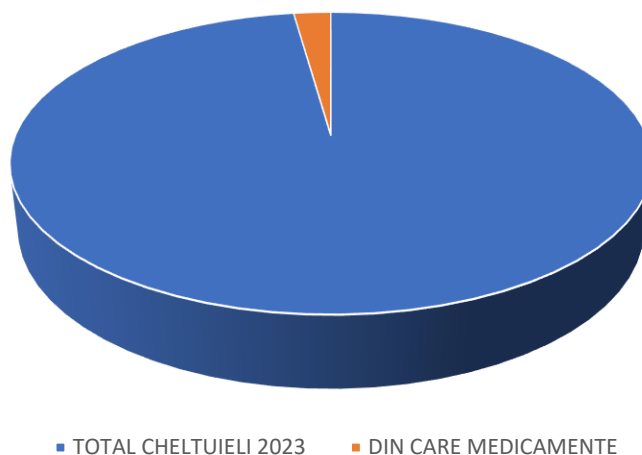
- La venituri proprii și venituri de la CAS Mureș procentul de încasare în jur de 84,28 % respectiv 83,73% este din cauza restructurării spitalului, și trecerea la noua structură necesită timp.
- La partea de cheltuieli gradul de realizare față de buget la cheltuieli de personal este de 92.39 % ,
- Împreună cu facturile rămase neplătite la sfârșitul lui DECEMBRIE 2023 în valoare de 347,996 lei procentul de realizare a cheltuielilor de bunuri se ridică la 90.90%.
- La cheltuielile de capital procentul este de 35,64 % din cauză că multe investiții nu s-au putut finaliza din cauza că au fost făcute proiecte europene pe clădirile existente și până la finalizarea proiectelor câștigate nu se pot efectua investițiile propuse.

<b>Total cheltuieli 2023</b>	6,221,350
<b>Din care medicamente</b>	142,010



SPITAL ORĂȘENESC SÂNGEORGHIU DE PĂDURE  
Sângeorgiu de Pădure, Piața Rhedey Nr. 9, Cod 547535  
Telefon 0265-578168, Fax 0265-578516,  
E-mail: [censansgp@yahoo.com](mailto:censansgp@yahoo.com), [www.spitalsgpadure.ro](http://www.spitalsgpadure.ro)  
Cod Fiscal: 4323314

### Raportul cheltuielilor cu medicamente



## II. PROCEDURILE INTERNE DE EVALUARE ȘI CONTROL

În conformitate cu prevederile Ordinului nr. 600/2018 pentru aprobarea Codului controlului intern managerial al entităților publice, la nivelul spitalului Comisia de monitorizare a sistemului de control managerial intern este funcțională. A fost aprobat Programul de dezvoltare a sistemului de control intern managerial pentru anul 2023, lista cuprinzând obiectivele specifice, activitățile și operațiunile la nivelul activității curente a spitalului și lista de obiective generale privind controlul intern managerial.

## III. ELABORAREA ÎN ANUL 2023 DE ACTE NORMATIVE CU CARACTER INTERN

În anul 2023 au fost actualizate în baza legislației în vigoare următoarele acte normative cu caracter intern:

- Plan de îngrijire
- Proceduri de lucru
- Protocoale terapeutice
- Protocoale de colaborare cu Spitalul Municipal Sighișoara
- Audhuri clinice și neclinice
- Codul de etică și conduită profesională



SPITAL ORĂȘENESC SÂNGEORGIU DE PĂDURE  
Sângeorgiu de Pădure, Piața Rhedey Nr. 9, Cod 547535  
Telefon 0265-578168, Fax 0265-578516,  
E-mail: [censansgp@yahoo.com](mailto:censansgp@yahoo.com), [www.spitalsgpadure.ro](http://www.spitalsgpadure.ro)  
Cod Fiscal: 4323314

Spitalul Orășenesc Sângeorgiu de Pădure își desfășoară activitatea conform Regulamentului intern al spitalului, respectiv Regulamentului de Organizare și Funcționare aprobat de CL Sângeorgiu de Pădure prin Hotărârea nr. 38/25.06.2020.

#### IV. MĂSURILE ÎNTREPRINSE PENTRU EFICIENTIZAREA ACTIVITĂȚII UNITĂȚII SANITARE ȘI CREȘTEREA CALITĂȚII ACTULUI MEDICAL

Calitatea serviciilor medicale este un principiu deosebit de important în domeniul sănătății, deoarece crește gradul de informare al pacienților, concomitent cu progresele tehnologice și terapeutice. Calitatea serviciilor medicale are numeroase dimensiuni, dintre care cele mai importante sunt reprezentate de eficiență, continuitatea îngrijirilor, siguranța pacientului, competența echipei medicale, satisfacția pacientului dar și a personalului medical. Pentru eficientizarea activității și creșterea calității actului medical s-au luat următoarele măsuri:

- Reabilitarea infrastructurii
- Achiziția de dotări
- Aprovizionarea ritmică cu medicamente și materiale sanitare astfel încât să se asigure tratamentul pacienților conform protocoalelor terapeutice
- Participarea personalului la cursuri de pregătire profesională continuă.

Măsuri legate de infrastructură și echipamente:

- Recepționarea clădirii ambulatoriului integrat, al laboratorului de analize medicale și radiologie – proiect finanțat prin POR. Clădirea s-a recepționat la data de 21.12.2023





SPITAL ORĂȘENESC SÂNGEORGIU DE PĂDURE  
Sângeorgiu de Pădure, Piața Rhedey Nr. 9, Cod 547535  
Telefon 0265-578168, Fax 0265-578516,  
E-mail: [censansgp@yahoo.com](mailto:censansgp@yahoo.com), [www.spitalsgpadure.ro](http://www.spitalsgpadure.ro)  
Cod Fiscal: 4323314

---

- Din surse proprii și din surse de la bugetul local s-a amenajat compartimentul de pneumologie, s-a igienizat compartimentul de medicină internă, aici reparându-se acoperișul. S-au igienizat toate spațiile spitalului.
- S-a amenajat prin muncă voluntară a angajaților și din donații de la firmele din zonă și zona de agrement (parcul) spitalului.







SPITAL ORĂȘENESC SÂNGEORGIU DE PĂDURE  
Sângeorgiu de Pădure, Piața Rhedey Nr. 9, Cod 547535  
Telefon 0265-578168, Fax 0265-578516,  
E-mail: [censansgp@yahoo.com](mailto:censansgp@yahoo.com), [www.spitalsgpadure.ro](http://www.spitalsgpadure.ro)  
Cod Fiscal: 4323314

- S-au achiziționat pentru compartimentul de pneumologie: 1 monitor funcții vitale, 1 spirometru, 2 aparate de oxigen



- Camera de gardă a primit un electrocardiograf, un monitor funcții vitale



SPITAL ORĂȘENESC SÂNGEORGHIU DE PĂDURE  
Sângeorgiu de Pădure, Piața Rhedey Nr. 9, Cod 547535  
Telefon 0265-578168, Fax 0265-578516,  
E-mail: [censansgp@yahoo.com](mailto:censansgp@yahoo.com), [www.spitalsgpadure.ro](http://www.spitalsgpadure.ro)  
Cod Fiscal: 4323314

---

- Compartimentul de cronici a primit o trusă de urgență
- Ambulatoriul de obstetrică – ginecologie a fost dotat cu un ecograf performant din donația asociației elvețiene.



- Consiliul local a donat Spitalului un elevator mobil pentru persoanele imobilizate.

Măsurile implementate la capitolul resurse umane:

S-au realizat angajări astfel:

- Concurs pentru postul de director medical ce, pentru prima dată în istoria spitalului a fost ocupat
- Concurs pentru medic chirurg,  $\frac{1}{4}$  normă
- Concurs pentru registrator medical perioada determinată
- Concurs pentru 1 îngrijitoare



SPITAL ORĂȘENESC SÂNGEORGIU DE PĂDURE  
Sângeorgiu de Pădure, Piața Rhedey Nr. 9, Cod 547535  
Telefon 0265-578168, Fax 0265-578516,  
E-mail: [censansgp@yahoo.com](mailto:censansgp@yahoo.com), [www.spitalsgpadure.ro](http://www.spitalsgpadure.ro)  
Cod Fiscal: 4323314

- Concurs pentru 2 asistente din care 1 pentru perioada determinată.

După care posturile fiind blocate nu -sau mai făcut angajări, însă s-a depus la Ministerul dezvoltării solicitare de deblocare posturi prin memorandum, 1 post de infirmieră, 1 post de asistent generalist. Cursuri interne și cursuri externe: Prin implicarea domnului dr. responsabil cu organizarea activității la nivelul camerei de gardă, angajații au avut parte de cursuri de ALS. Totodată în colaborare cu firma M&Co Training Romania a fost organizat un curs de comunicare eficientă. Totodată au fost formați 4 persoane din partea Spitalului, 1 asistentă, 1 economist managementul calității, directorul medical în cadrul programului PAL – PLAN ”Creșterea capacității instituționale pentru dezvoltarea națională coordonată a îngrijirilor paliative și îngrijirilor la domiciliu”.







SPITAL ORĂȘENESC SÂNGEORGIU DE PĂDURE  
Sângeorgiu de Pădure, Piața Rhedey Nr. 9, Cod 547535  
Telefon 0265-578168, Fax 0265-578516,  
E-mail: [censansgp@yahoo.com](mailto:censansgp@yahoo.com), [www.spitalsgpadure.ro](http://www.spitalsgpadure.ro)  
Cod Fiscal: 4323314

#### Evenimente derulate în anul 2023

- Ianuarie în parteneriat cu Centrul de transfuzie Sanguina Mureș am avut o acțiune de donare sânge



- Din 1 iunie și-a deschis porțile compartimentul de pneumologie
- Iulie vizita evaluatorilor ANMCS în vederea acreditării spitalului Ciclul II
- Octombrie în parteneriat cu Asociația Pontis, Primăria Orașului și Liceul Tehnologic am organizat evenimentul ”MEGTANULNI NEM-ET MONDANI”

**MEGTANULNI NEM-ET MONDANI!**

DOHÁNYZÁS, ALKOHOL- ÉS  
DROGPREVENCIÓ

→ IDŐPONT: 2023. OKTÓBER 12.  
→ HELYSZÍN: KULTÚROTTHON MOZI TERME,  
ERDŐSZENTGYÖRGY

JELENTKEZÉSI LEHETŐSÉG FELNÖTTEK SZÁMÁRA:  
0742-934.595 (ÁTYIN KATA)

SZERVEZŐK: ERDŐSZENTGYÖRGY POLGÁRMESTERI HIVATALA  
ERDŐSZENTGYÖRGYI VÁROSI KÓRHÁZ  
SZENT GYÖRGY TECHNOLÓGIAI LÍCEUM

**PONTIS**



SPITAL ORĂȘENESC SÂNGEORGIU DE PĂDURE  
Sângeorgiu de Pădure, Piața Rhedey Nr. 9, Cod 547535  
Telefon 0265-578168, Fax 0265-578516,  
E-mail: [censansgp@yahoo.com](mailto:censansgp@yahoo.com), [www.spitalsgpadure.ro](http://www.spitalsgpadure.ro)  
Cod Fiscal: 4323314

---

#### V. GESTIONAREA SITUAȚIILOR DE CRIZĂ

În cursul anului 2023 nu ne-am confruntat cu situații de criză majoră, care să destabilizeze buna funcționare a spitalului, la modul general.

#### VI. MODUL DE REALIZARE A MĂSURILOR DISPUSE PRIN ACTELE DE CONTROL

În cursul anului 2023 Spitalul Orășenesc Sângeorgiu de Pădure a fost supus unui număr de 2 controale efectuate de către DSP Mureș, în urma cărora s-a lăsat ca măsură de remediere, recondiționarea dulapurilor de la vestiarul clădirii B.

#### VII. LISTA PROIECTELOR CU FINANȚARE NERAMBURSABILĂ ÎN CARE UNITATEA SANITARĂ ESTE IMPLICATĂ

- Eficientizarea actului medical în cadrul Spitalului Orășenesc Sângeorgiu de Pădure, prin reabilitarea infrastructurii
- Reabilitare și eficientizare energetică a Spitalului Orășenesc Sângeorgiu de Pădure, clădire Obstetrică – Ginecologie
- Inițierea cabinet de planificare familială la Spitalul Orășenesc Sângeorgiu de Pădure
- Amenejarea unui parc fotovoltaic la Sângeorgiu de Pădure pentru acoperirea autoconsumului de energie electrică, amplasat pe sol.

Ec. Kovács Denisa Aneta - Manager